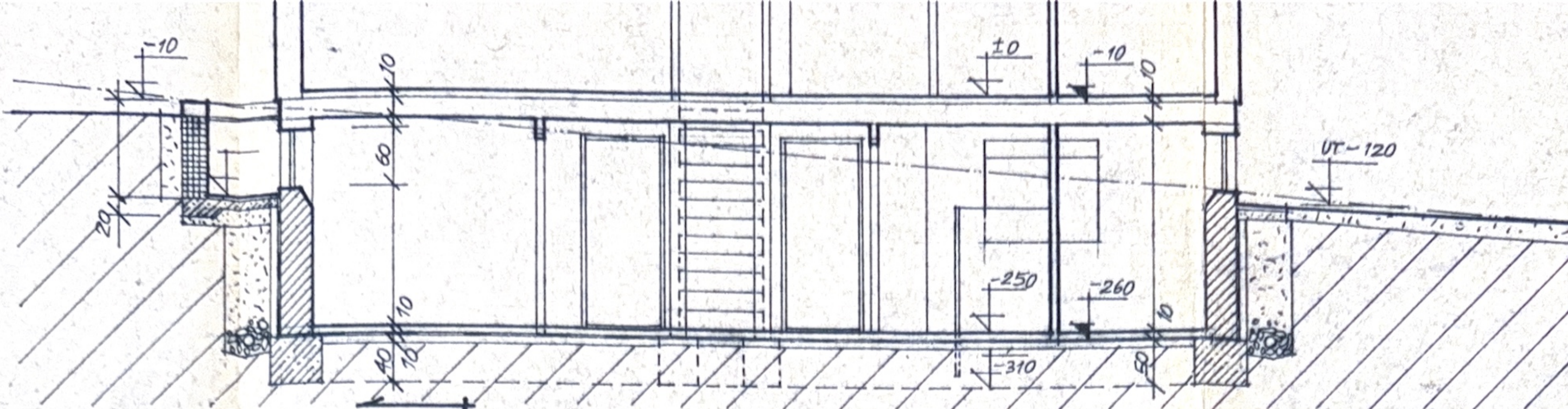
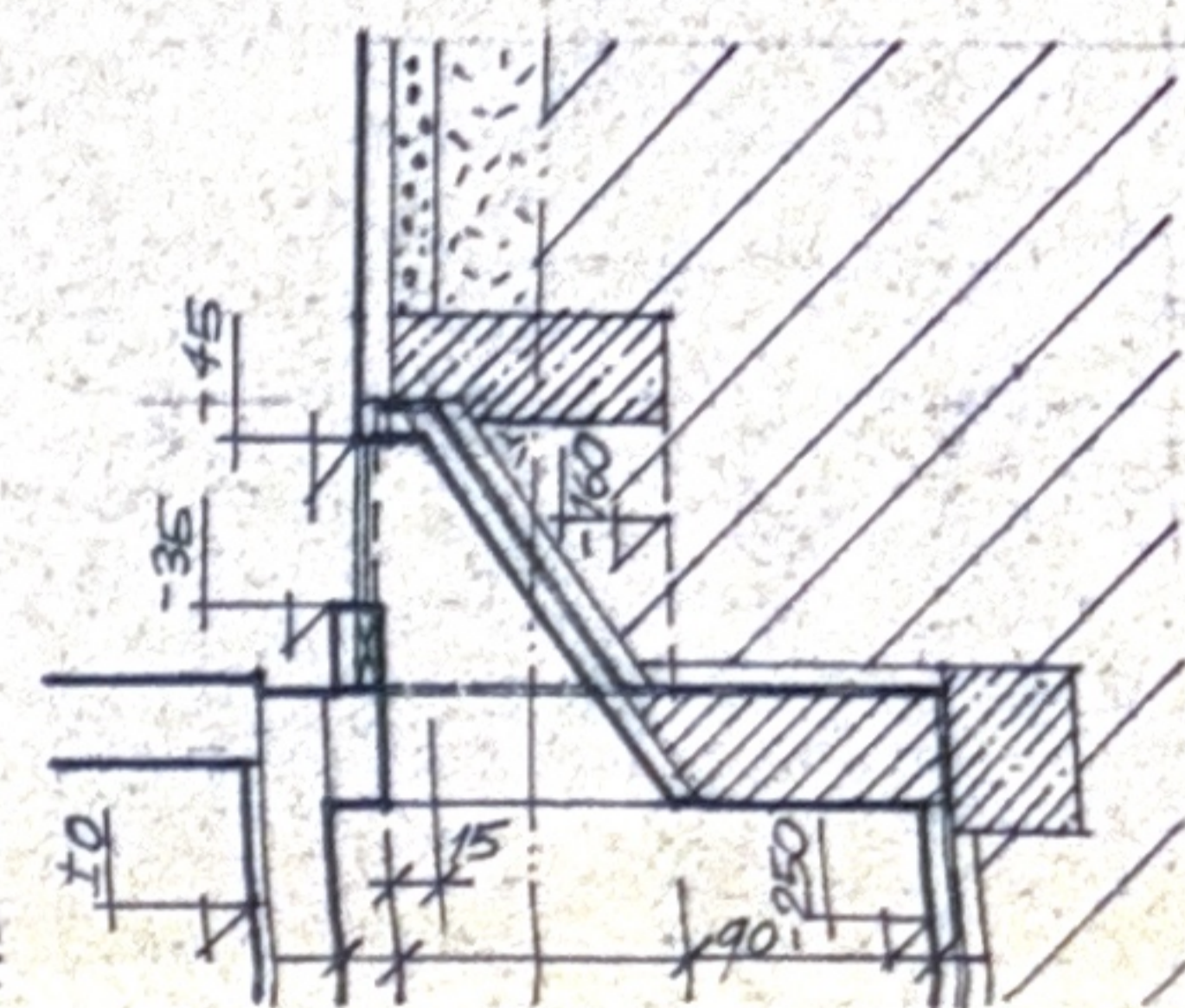
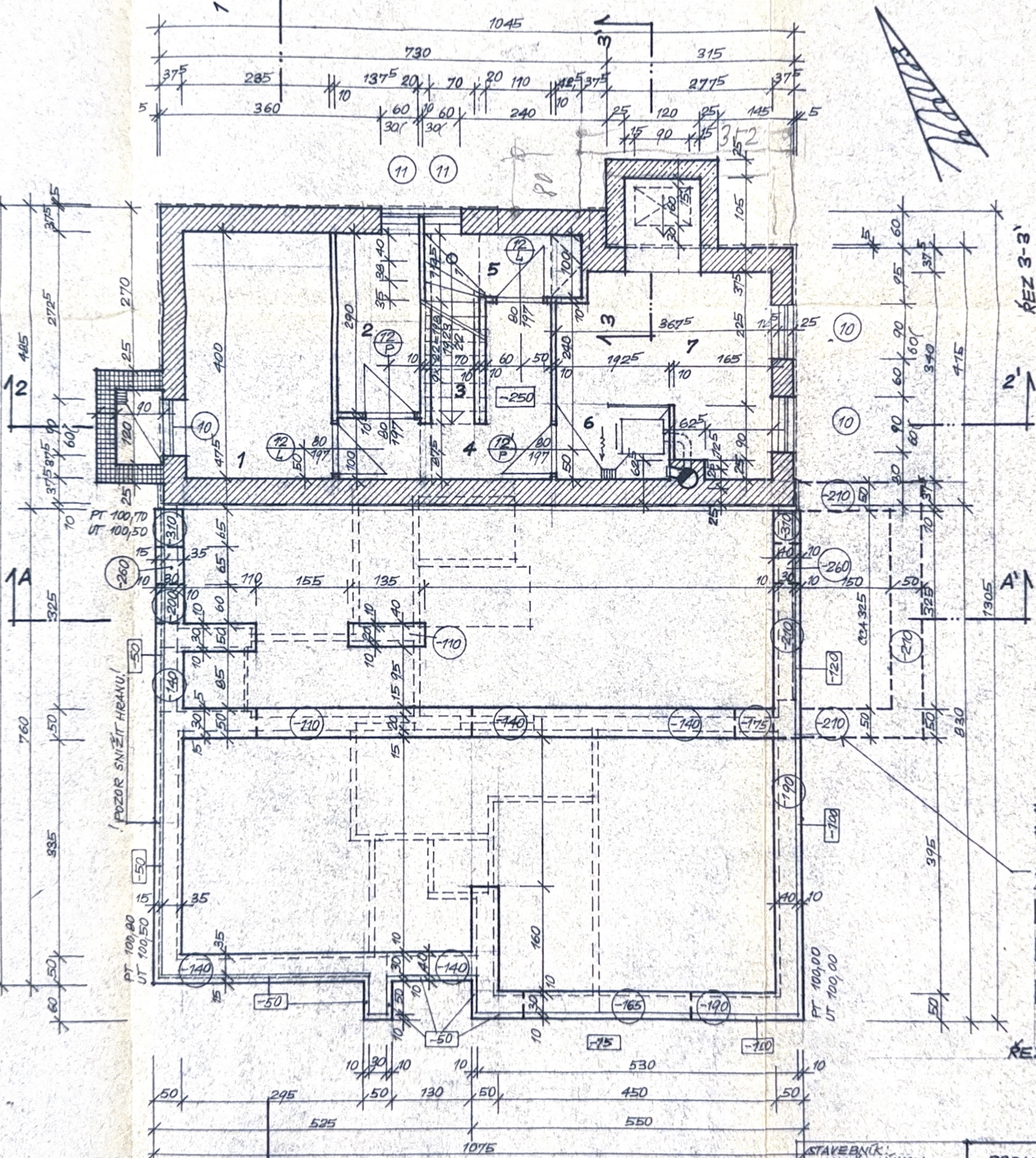
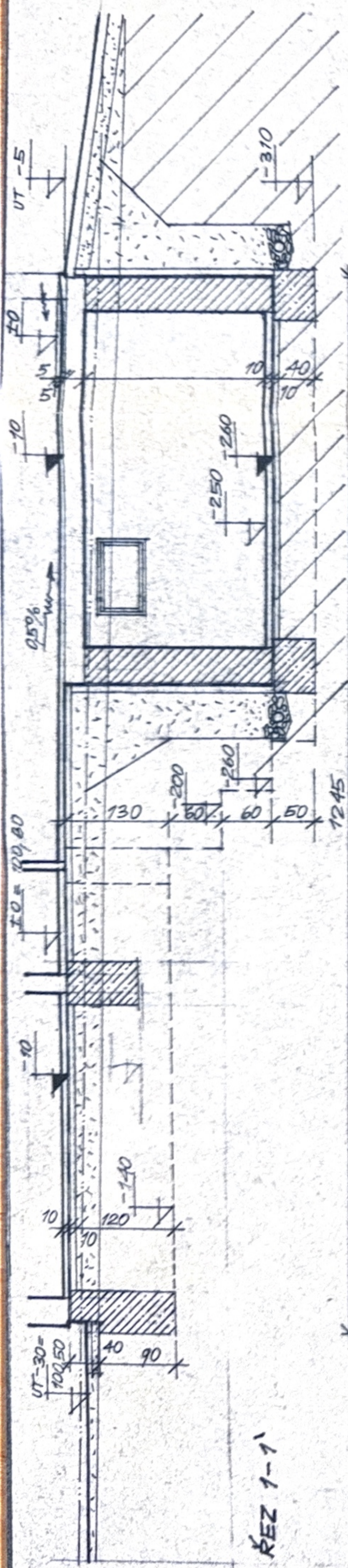


ŘEZ 2-2'



MÍSTN. NIS.	ÚČEL MÍSTNOSTI	DRUH PODLAHY	M <sup>2</sup>
1	SKLAD	CEMEN. POTÉR	9,40
2	SKLEP (OVOCE)	-"-	4,00
3	PROSTOR POD SCH.	-"-	1,25
4	CHODBA	-"-	5,60
5	VSTUP	-"-	2,20
6	KOTEL ŮT	-"-	2,25
7	UHELNA	-"-	9,85
8			



**POZNÁMKA:** VODOROVNÁ A SVISLÁ IZOLACE PROTI ZEMNÍ VLHKOSTI VE SLOŽENÍ: H<sub>1</sub> NA A 100, NA NEBO NP BITA GIT-S EVENT. IPA, SKLOBIT

- V PŘÍPADĚ, ŽE PŘI VÝKOPU JÁMY PRO PODSKLEPENÍ OBJEVÍ PODZEMNÍ VODA JE TŘEBA POSTUP PRÁCE A SLOŽENÍ IZOLACE DOMLUVIT S PROJEKTANTEM
- ZÁKLADOVÉ ZDIVO Z BETONU B 105 PROLOŽ. LOMOVÝM KAMENEM, VYSOKOPECKÝ CEMENT 200
- DRENAŽ KOLEM ZARUŠTENÉ ČÁSTI Ø13 CM ZAŠTÍT DO KANALIZACE
- ZDIVO KANÁLKŮ ŮT Z BETON. CIHEL NEBO VYBETONOVAT Z BET. B 105, ZÁKRÝT PLECHEM NEBO BET. DESKAMI

FIX 100,00 JE ZVOLEN NA ROHU OBJEKTU SOUSEDNÍ STODOLY - VIZ SITUACE

- V NEPODSKL. ČÁSTI VCELEM ROZSAHU OBYDOU SNIŽIT HRANU (VENKOVNÍ) U ZÁKL. PASŮ VIZ KÓTY V

KÓTY V ○ UDÁVÁNÍ HLUBKU ZÁKLAD. SPÁRY T. DNO VÝKOPU - NUTNO DODRŽET

- == PŘÍČKY Z DVOUDĚR. CIHEL MC 50
  - == IZOL. PŘÍZDÍVKA Z PLNÝCH CIHEL, MVC 25
- ZÁKLADY PRO TERASU VYBETONOVAT DODATEČNĚ
- ZDIVO Z CIHEL TÝN I. MC 50
  - ▨ ZDIVO Z CIHEL CDM MC 50
  - ▩ ZDIVO ZE ŠAMOT. CIHEL FORM. 29/14/6,5 MC 50

ŘEZY A-A', B-B' VIZ SAMOSTATNÝ VÝKR.

STAVEBNÍK: MANZ. HÁJKOVÍ	<b>RODINNÝ DOMEK</b>	MĚR. 1:50	FORM. BAA
PROJ. ING. ARCH. SOVÁK JERONÝMA 2130 37001 B. BUDĚJOVICE	<b>TÝN N. VLTAVOU</b>	ZÁKLADY - SUTERÉN	
	ARCHIT. STAVEBNÍ ČÁST	LEDEN 79	<b>3</b>