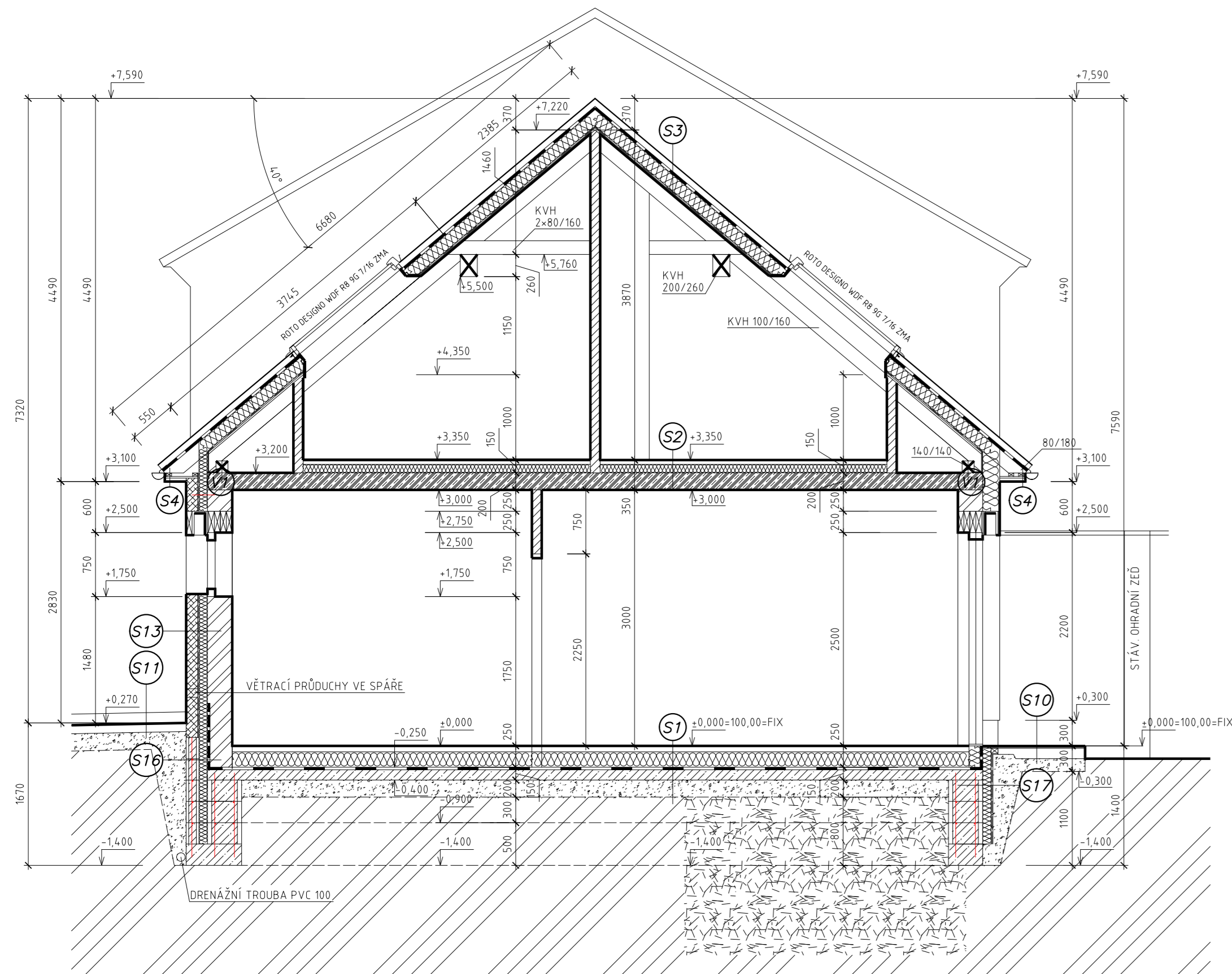
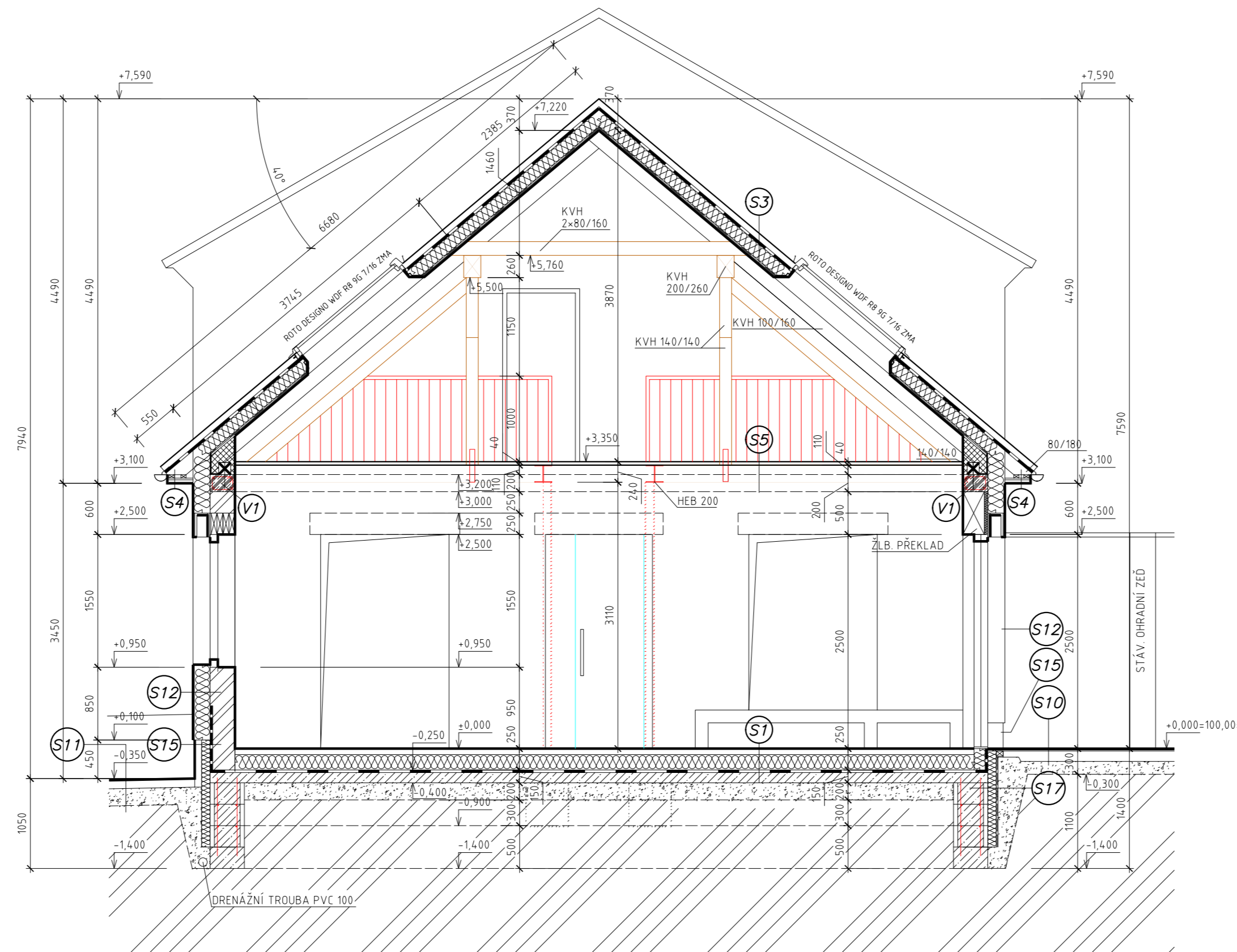


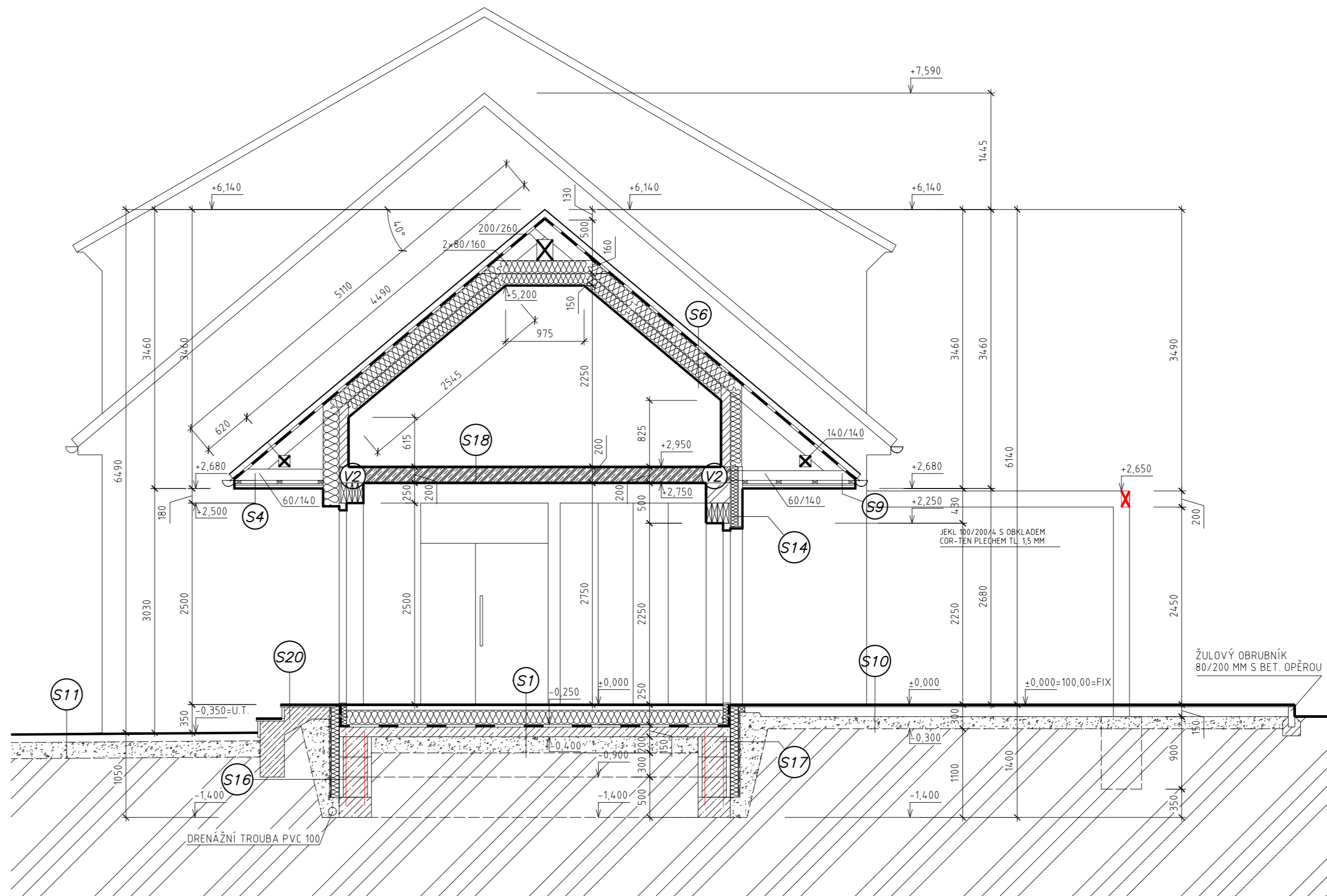
ŘEZ A - A'



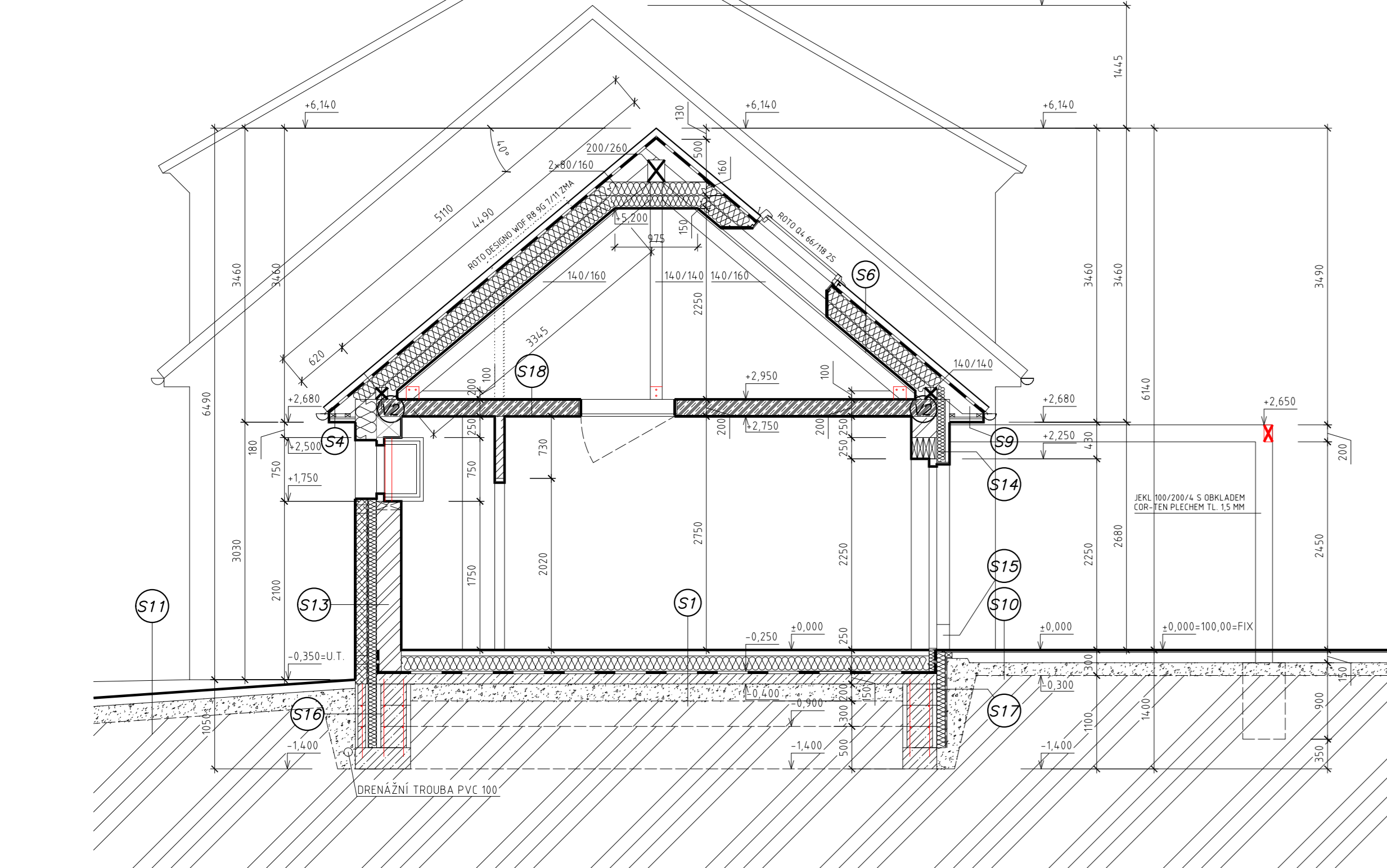
ŘEZ B - B'



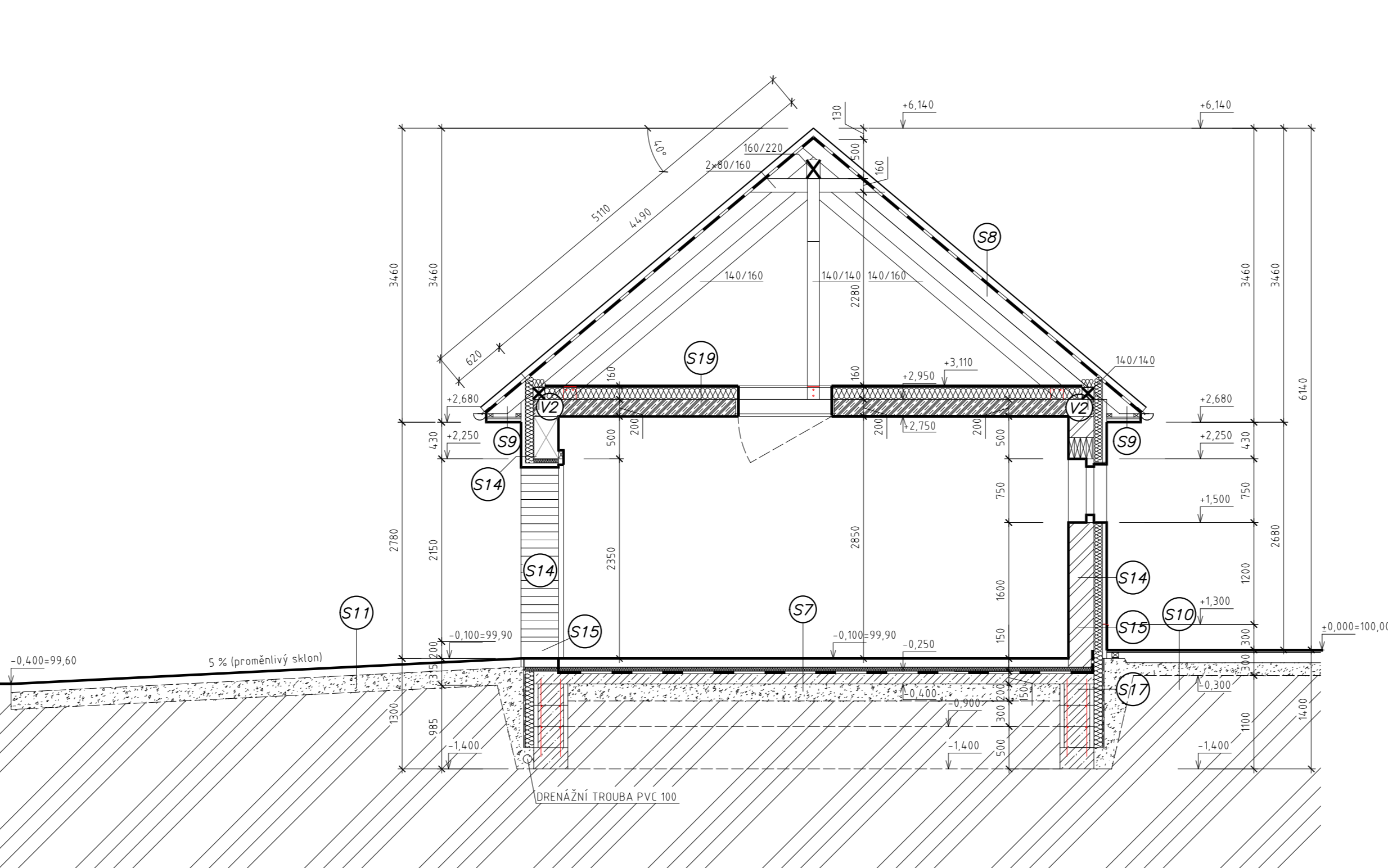
ŘEZ C - C'



ŘEZ D - D'



ŘEZ E - E'



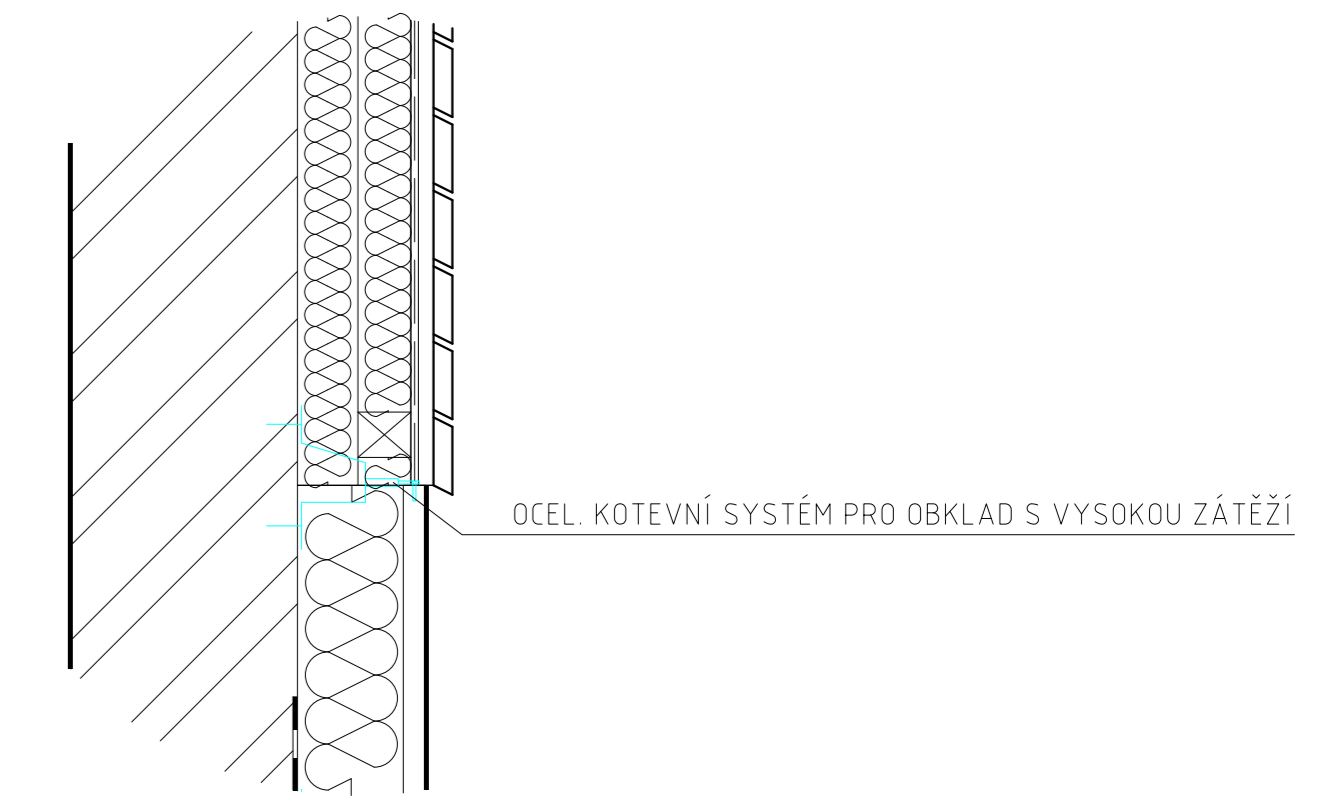
DETAIL 1 - SOKL GARÁŽE (M 1: 20)

LEGENDA KONSTRUKCÍ

- LEHKÉ PRŮČKY TL 115 MM - KER. TVÁRNICE
- HELUZ 11,5 BROUŠENÁ NA SYSTÉMOVÝ LEPÍCÍ TMEĽ
- ŽELEZOVÝ BETON TR. C 25/30 XC 1 VODOROVNÝCH KONSTRUKCÍ
- ZÁKLADOVÝ BETON TR. C 12/15 XC 1
- ŠTĚRKOVÉ PODKLADNÍ A JÍMACÍ VRSTVY
- ZAVÁŽKA HUTNĚNOU TŘÍDĚNOU STAVEBNÍ SMĚTÍ - KERAMIKA, BETON, KÁMEN, PÍSEK
- VYZDÍVKY PROSTORU OKOLO POZEDNIC CP NA MVC S
- OCELOVÉ KONSTRUKCE
- DŘEVĚNÉ KONSTRUKCE
- SKLENĚNÉ KONSTRUKCE

POZNÁMKA:

- 1/ VNĚJŠÍ PLOCHY OBVOODOVÉHO ZDIVA BUDOU OPAŘENY KOMBINACÍ KONTAKTNÍHO TEPELNĚ-IZOLAČNÍHO SYSTÉMU S POLYSTYRÉNEM EPS 10 F TL 200 MM SE ZATŘÍBNOU TENKOVÝSTVOU SILKONOVOU OMIKTOU SE ZNEM 15 MM. PROVĚTRÁVÁNÍ DŘEVĚNÉHO FASÁDNÍHO OBRÁDLU S OCELOVÝM VÁZTOU TL 100 MM A DŘEVĚNÝMI SYSTÉMY S PRŮZVUKOVÝM Z PŘÍRODNÍHO KAMENE S OCELOVÝM VÁZTOU TL 100 MM.
- 2/ SOKLOVÁ ČÁST OBV. ZDIVA ČÁSTI BUDE ZATEPLENA XPS POLYSTYRÉNEM CFI 35-300 TL 90 MM ZATAŽENÝM MN. 800 MM POD ÚROVŇ TERÉNU S PRŮZVUKOVÝM Z PŘÍRODNÍHO KAMENE V POHLEDVÉ ČÁSTI.
- 3/ NAD OTVORY V LEHKÝCH PRŮČKÁCH BUDOU OSAZENY NEMOSNÉ PLOCHÉ Š. 10 MM. STAVĚNÍ OTVORY BUDOU VYSOKÉ 2030 MM PRO STAND. VNITŘNÍ OŘEŘ. PŘI POZITÍ VĚTRNÝCH OŘEŘ. NEZABUDOVAT VÝŠK 2200 MM BUDOU STAVĚNÍ OTVORY VYSOKÉ 2200 MM OD Ď.
- 4/ VE VYBRANÝCH POZICÍCH BUDOU DO SKLADBY ZATEPLOVACÍHO FASÁDNÍHO SYSTÉMU OSAZENY NADKROKŇÍ ŽALUZOVÉ KASTLÍKY A BUDE PROVĚDENA PŘÍPRAVA PRO MOTORIZACI A OVLÁDÁNÍ VNĚJŠÍCH ŽALUZÍ. ROZSAH UMÍSTĚNÍ PRVKŮ URČÍ INVEZTOR.
- 5/ PŘEKLADY NAD OTVORY JSOU UVEDENY V ČÁSTI D.1.2 - VÝKRES STROPŮ NAD 1 NP.
- 6/ KONSTRUKČNÍ PRVKY ZVYLENĚNÝCH STAVEBNÍCH SYSTÉMŮ BUDOU PROVĚDĚNY DLE TECHNOLOGICKÝCH PŘEDPISŮ ŽEMĚLNÍKŮ V PŘÍRODĚ.
- 7/ VNITŘNÍ SCHOZDĚJE JE TVOŘENO ZÁMEČKOVOU A TRUHLÁŘSKOU KONSTRUKCÍ. STUPNĚ TVOŘÍ MASIVNÍ DŘEVĚNÉ NĚSLAPY Z DUBOVÉ SPÁROVKY KVALITY A/B TL 48 MM. OOPRANÉ DŘEVĚNÉ ROŠTĚVÉ OŠTĚNÍ BUDE DOPLNĚNO OBOUSTRANNĚM OCELOVÝM MADLEM. SCHOZDĚJE BUDE BEZ PODSTUPNĚ.
- 8/ STAVĚNÍ KONSTRUKCE PRO VYVĚTRÁNÍ A OBV. JSOU ŘEŠENY DETALEM V MAKROFOTOGRAFII STUPNÍ DOKUMENTACE STAVBY.
- 9/ ZTĚŽUJÍCÍ VĚNĚ BUDOU ZABEZPEČOVÁNY V OŘEŘOVÝCH STROPNÍCH SPOLNĚNĚ S MADROVÝMI STROPNÍMI BUDOU ARMOVÁNY OCEL. PRUTY 4x12 S TĚHNÁKY RR PO 200 MM. DO VNĚJŠÍ BUDU ZALOŽENA VÝŽTĚL PRO NAVÁZÁNÍ DOBETONÁVEK DO ÚROVNĚ VÝŠK STROPNÍCH PANELOV. BUDOU ZABEZPEČOVÁNY BETONEM TR. C 25/30 XC 1 V MÍSTĚ, KDE VĚNĚ TVOŘÍ PŘEKLAD NAD OTVOREM. BUDOU UMÍSTĚNÝ TĚHNÁKY RR PO 100 MM NAD OTVORY NEBOJE PROVÁDĚNO SÝTKOVÁNÍ VÝŽTĚL.
- 10/ PROVEDENÍ KONSTRUKČNÍCH ČÁSTÍ JE UŘEĐENO STAVEBNÍMI VÝKRESY A SCHÉMATY V ČÁSTI D.1.2.
- 11/ PŘI TRANSPORTU, MANIPULACI A USAZOVÁNÍ STROPNÍCH PANELOV BUDE DBÁNO ZVÝŠENĚ OPATRNOSTI VE VZTAHU K OCHRANĚ SPONHOVÝCH LÍČE ODLÉČO Z DŮVODU ZAMĚŘENÉ POKROVITOSTI PLOCH V INTERIERU.
- 12/ OCELOVÉ A DŘEVĚNÉ KONSTRUKCE V MÍSTNOSTI 102 A 112 BUDOU PROVĚDĚNY S PROTOŽEÁNÍ ÚPRAVY DLE PŘB V ČÁSTI D.1.3.



ZDOP. PROJEKTANT:		VYKVALOVÁL:	KRESLIL:	PROJEKTOVÁ A GRAFICKÝ ATÉLIER
PAVEL GRBAČ		ZBYNĚK MARHOUN	ZBYNĚK MARHOUN	PAVEL GRBAČ A ZBYNĚK MARHOUN LIPNO NAD VLTAVOU 37 382 78 LIPNO NAD VLTAVOU
OBEC:	HORNÍ DVOŘEŠTĚ	INVEZTOR:	MAUD: ROBERT JAKUBČÁK, MŘLU 265, 382 73 VYŠŠÍ BROD	TEL: 777 984 660, 777 984 666 E-MAIL: info@pao.cz, info@zbynekmarhoun.cz
NADZVUK:	STAVEBNÍ ÚPRAVY, PŘÍSTAVBA A NĚSTAVBA OBJEKTU NA ST.P.Č. 115 A P.P.Č. 44/1, 44/2 A 2543/4 A STAVBA OPĚRNÉ ZDI NA P.P.Č. 37/1 A 37/2 V K.Ú. HORNÍ DVOŘEŠTĚ	STUPĚŇ:	OPPS	
VÝKRES:	PRŮČNÉ ŘEZY	ČÍSLO VÝKRESU:	D.1.1.b	05
		MĚŠTĚK:	1:50	
		DATUM:	12/2018	
		ČÁST DOK.	D.1.1	