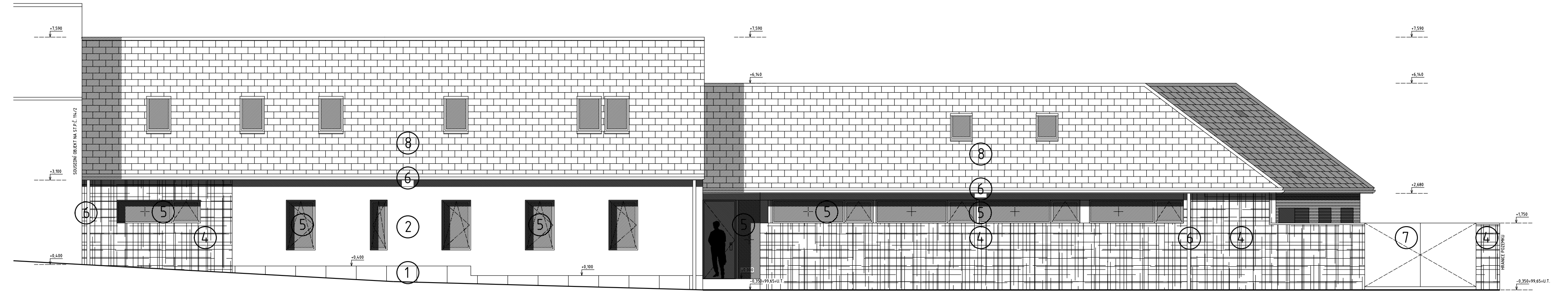
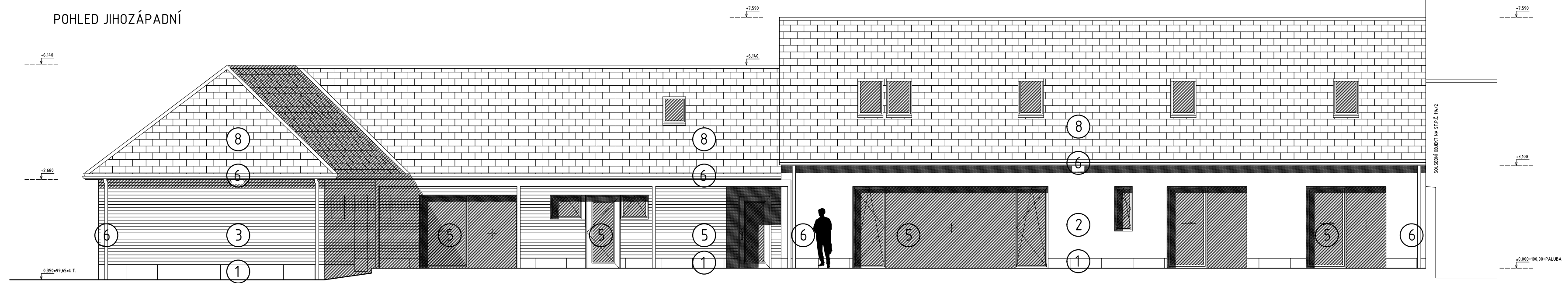


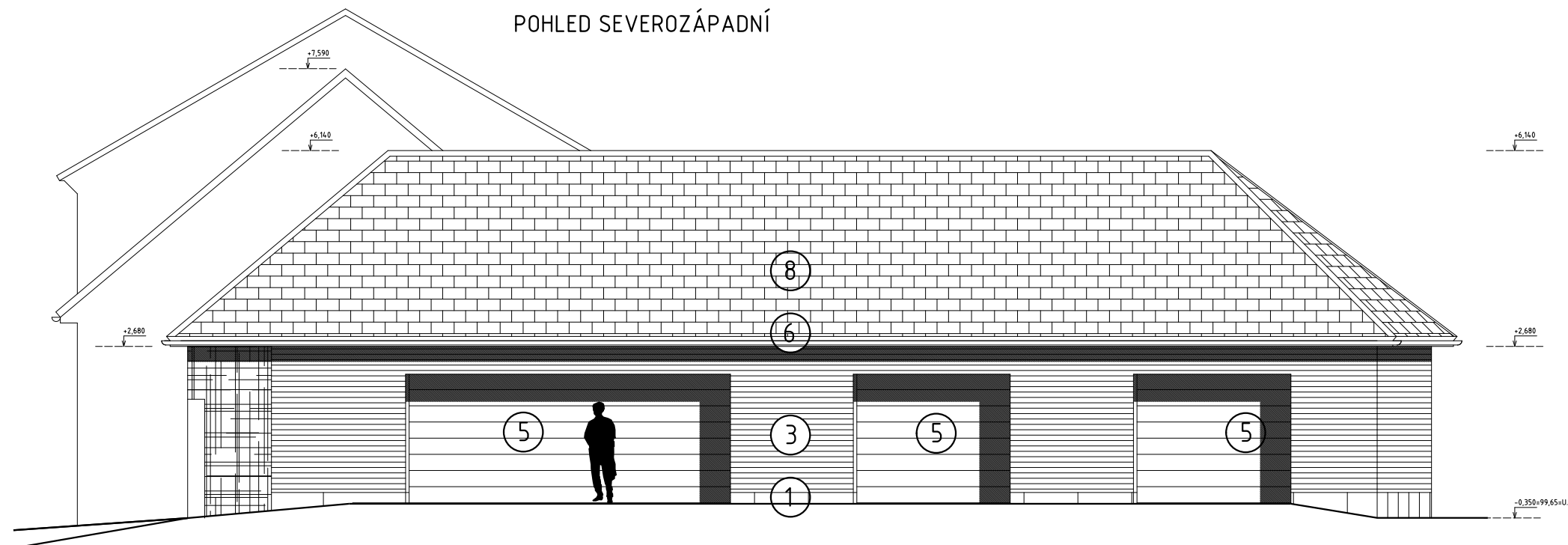
POHLED SEVEROVÝCHODNÍ



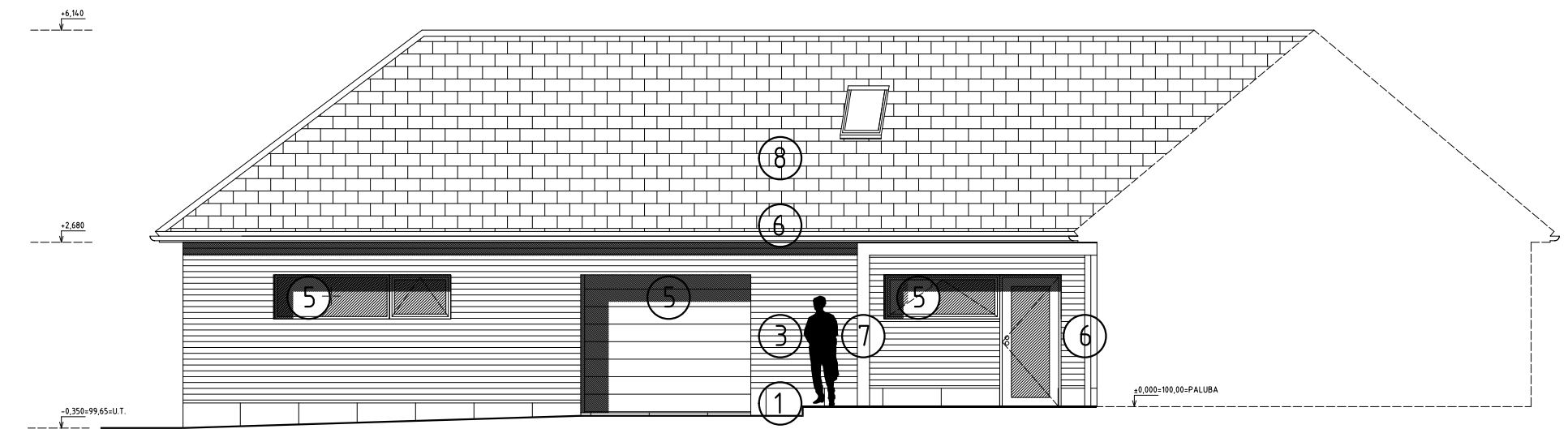
POHLED JIHOZÁPADNÍ



POHLED SEVEROZÁPADNÍ



POHLED JIHOVÝCHODNÍ



ÚPRAVY POVRCHŮ:

- 1/ SOKL - TEPELNĚ-IZOLAČNÍ SYSTÉM S XPS POLYSTYRÉNEM TL. 100 MM, MECH. KOTVENÝ OBKLAD Z TRYSKANÉ ŽULOVÉ DESKOVINY HNĚDOŠEDÉ BARVY
- 2/ FASÁDA - TEPELNĚ-IZOLAČNÍ KONTAKTNÍ SYSTÉM S EPS POLYSTYRÉNEM 70 F TL. 200 MM, TENKOVrstvá ZATÍRANÁ SILIKONOVÁ OMÍTKA SE ZRNEM 1,5 MM - Odstín Lomená bílá
- 3/ FASÁDA - PROVĚTRÁVANÁ FASÁDA S VODOROVNÝM OBLOŽENÍM Z MODŘINOVÝCH PRKEM TYPU RHOMBUS BEZ P.Ú. (PŘÍROZENÁ PATINACE), PŘÍZNANÁ SPÁRA, MĚLKÉ ŠPALETY OBLOŽENÉ HOBLOVANÝM PLOCHÝM PRKEM, HLUBOKÉ DLE FASÁDY
- 4/ FASÁDA - PŘÍZDÍVKA Z PŘÍRODNÍHO KAMENE V HNĚDAVÉM Odstínu (LOM HORNÍ DVORCE), PROVĚTRÁVÁNÍ VE SPÁŘE
- 5/ VÝPLNĚ OTVORŮ - DŘEVĚNÉ KONSTRUKCE Z EURO HRANOLŮ S VNĚJŠÍM HLINÍKOVÝM OBLOŽENÍM V TMAVĚ RUDÉM PROVEDENÍ, GARÁŽOVÁ VRATA V TOTOŽNÉM Odstínu
- 6/ OKAPOVÉ ŽLABY A SVODY, SYSTÉMOVÉ KONSTRUKCE Z BARVENÉHO PZ PLECHU, TMAVĚ ŠEDÁ
- 7/ ZÁMEČNICKÉ KONSTRUKCE - ŽÁROVĚ ZINKOVÁNO, OBKLAD COR-TENOVÝM PLECHEM S PŘÍROZENOU PATINACÍ (KOROZÍ)
- 8/ STŘEŠNÍ KRYTINA - PLOCHÉ BETONOVÉ TAŠKY BRAMAC TEGALIT, ANTRACITOVÁ MATNÁ (KLEMPÍŘSKÉ PRVKY VE STŘEŠE, MATNÝ LAKOVANÝ PZ PLECH V BARVĚ STŘEŠNÍ KRYTINY)

ZODP. PROJEKTANT:	VYPRACOVAL:	KRESLIL:	PROJEKTOVÝ A GRAFICKÝ ATELIER
PAVEL GRBAČ	ZBYNĚK MARHOUN	ZBYNĚK MARHOUN	PAVEL GRBAČ A ZBYNĚK MARHO
OBEC:	HORNÍ DVORIŠTĚ		
INVESTOR:	MUDr. ROBERT JAKUBČÁK, MÍRU 265, 382 73 VYŠŠÍ BROD		
NÁZEV AKCE:	STAVEBNÍ ÚPRAVY, PŘÍSTAVBA A NÁSTAVBA OBJEKTU NA ST.P.Č. 115 A P.P.Č. 44/1, 44/2 A 2543/4 A STAVBA OPĚRNÉ ZDI NA P.P.Č. 37/1 A 37/2 V K.Ú. HORNÍ DVORIŠTĚ		STUPEŇ: DPPS
VÝKRES: POHLEDY	MĚŘÍTKO: 1:100	ČÍSLO VÝKRESU: D.1.1.b 08	DATUM: 12/2018
			ČÁST DOK.: D.1.1
			E-MAIL: info@grbac-marhoun.cz, www.grbac-marh
			TEL: 777 998 666, 777 988 666